

## CORTE/CUT

- 1.- Pieza Delantera. 2 Cortes
- 2.- Pieza Espalda. 2 Cortes
- 3.- Mangas. 2 Cortes
- 4.- Capucha. 2 Cortes
- 5.- Cuello. 2 Cortes con tela doblada
- 6.- Bolsillos. 1 Corte

- 1.- Front Piece. 2 cuts
- 2.- Back piece. 2 cuts
- 3.- Sleeves. 2 cuts
- 4.- Hood. 2 cuts
- 5.- Neck. 2 Cuts with folded fabric
- 6.- Pockets. 1 Cut

## INSTRUCCIONES/INSTRUCTIONS

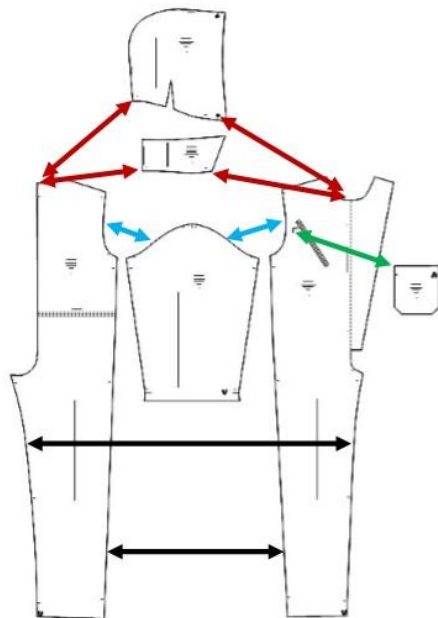
Tela: Tusor, Gabardina  
 1 Cierre de bronce largo  
 1 Cierre corto  
 Elástico

**Fabric: Tusor, Trench coat**  
**1 Long bronze clasp**  
**1 short closure**  
**Elastic**

## TELA Y CONSUMO/GENDER TOTAL

Para la T-10  
 Tela, 1,75 mts aprox.  
 Para la T-M  
 Tela, 2,65 mts aprox.

**For the T-10**  
**Fabric, 1.75 meters approx.**  
**For the T-M**  
**Fabric, 2.65 meters approx.**



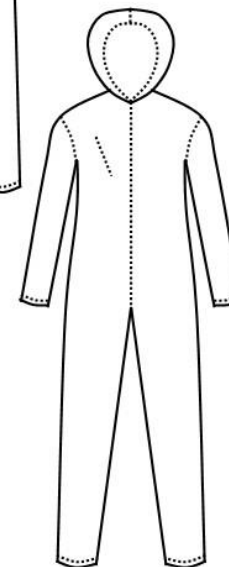
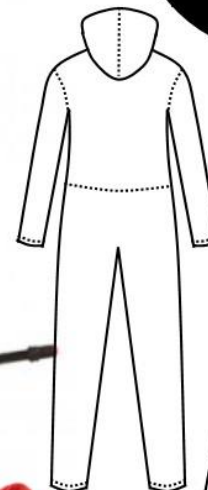
## CONFECCION/MAKING

- A.- Colocar el bolsillo
- B.- Colocar cierre en lado derecho
- C.- Colocar cierre en el centro delantero y cerrar
- D.- Cerrar el centro espalda
- E.- Coser los hombros
- F.- Colocar las mangas
- G.- Cerrar las mangas y los costados
- H.- Coser la entrepierna
- J.- Armar y colocar el cuello
- K.- Armar y colocar la Capucha

- A.- Place the pocket
- B.- Place closure on the right side
- C.- Place closure on the front center and close
- D.- Close the center back
- E.- Sew the shoulders
- F.- Sew the sleeves
- G.- Close the sleeves and sides
- H.- Sew the crotch
- J.- Assemble and place the neck
- K.- Assemble and place the Hood



## DISFRAZ OVEROL /work overalls



## TALLAS/SIZES

4 6 8 10 12 14 16  
 S M L XL



Punto Patrones



- Adquiere Patrones Digitales. Descarga e imprime en casa.
- Matrices para Maquinas Bordadoras. Encuentra PES, JEFF, XXX
- Patrones Impresos, adquiere tus compras online con despachos a todo Chile.
- Encuentra puntos de ventas mas cercanos. Servicios, Articulos y mas en un solo lugar.



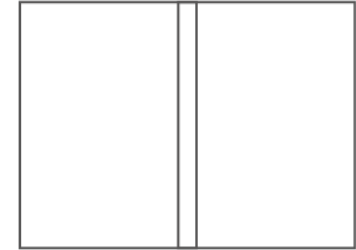
www.puntopatrones.com



- PATRONES INCLUYEN 1 CENTIMETRO DE COSTURA PARA CORTAR Y ARMAR
- CONFIGURE SU IMPRESORA AL MISMO FORMATO DE HOJA QUE ELIGIO
- PATTERNS INCLUDE 1 CENTIMETER OF SEWING TO CUT AND ASSEMBLE
- CONFIGURE YOUR PRINTER TO THE SAME PAPER FORMAT YOU CHOOSE



 **JUNTAR HOJAS**  
PUT PAPER TOGETHER



 **NO MONTAR**  
DO NOT MOUNT PAPER

## ARMADO DE LAS HOJAS POR TALLAS

PAPER ASSEMBLY

